

# 2027

## دليل القبول

لبرامج الدراسات العليا



جامعة جدة  
University of Jeddah



## المحتويات

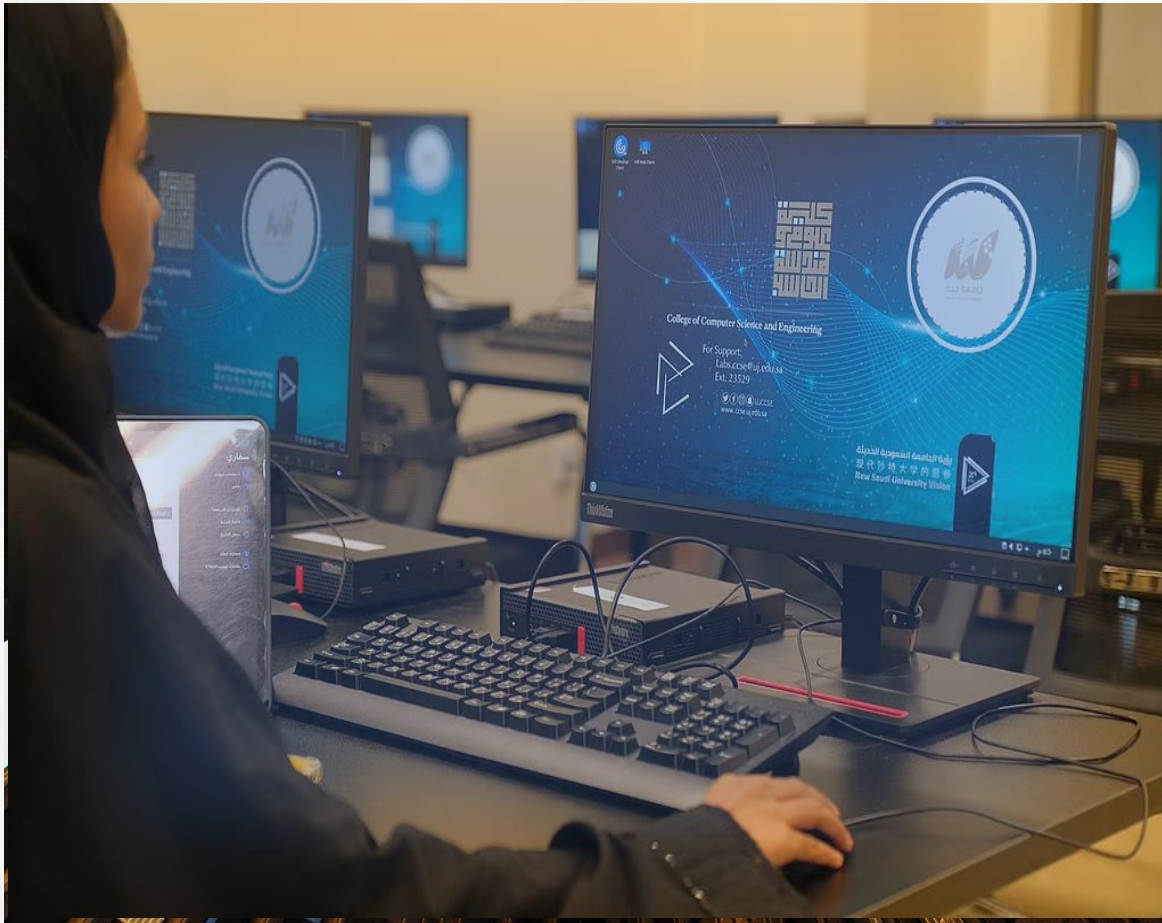
09. آلية تقديم معيدي ومحاضري الجامعات السعودية للالتحاق ببرامج الدراسات العليا الأكاديمية بالجامعة
10. المستندات المطلوبة للتقديم
11. إجراءات القبول
12. مواعيد القبول
13. البرامج المتاحة للقبول
14. نصائح قبل التسجيل الإلكتروني
15. الضوابط المالية وآلية استرداد الرسوم الدراسية

01. المقدمة
02. نبذة عن العمادة
03. نظام الدراسة
04. المقررات التكميلية
05. طريقة الدراسة ومكان عقد اللقاءات
06. شروط القبول العامة
07. شروط القبول الخاصة
08. معايير المفاضلة بين مجتازي شروط القبول العامة والخاصة

## المقدمة

يهدف هذا الدليل إلى مساعدة الراغبين في الالتحاق ببرامج الدراسات العليا بجامعة جدة (الدبلوم، الماجستير، والدكتوراه) على فهم الشروط والإجراءات اللازمة، وتوفير مسار واضح وتجربة تقديم ميسرة.





أنشئت عمادة الدراسات العليا عام 1435 هـ، تتبع في هيكلها التنظيمي وكالة الجامعة للدراسات العليا والبحث العلمي، بهدف الإشراف على منظومة الدراسات العليا بالجامعة، وتنظيم وتطوير السياسات وحوكمة الإجراءات لتحقيق الريادة والجودة والتميز في برامج نوعية متوائمة مع التوجهات الوطنية والعالمية لتحقيق المستهدفات الوطنية.

تفرد عمادة الدراسات العليا والتعاون الدولي بجامعة جدة بتقديم برامج دراسات عليا في العديد من التخصصات المتميزة والمتنوعة وتواكب رؤية السعودية 2030.

## الدبلوم العالي

مدة الدراسة سنة على الأقل 24 ساعة معتمدة كحد أدنى

## الماجستير

مدة الدراسة سنتان على الأقل

- نظام البحث: اجتياز ما لا يقل عن (24) ساعة (وحدة) معتمدة - من مقررات الدراسات العليا، بالإضافة إلى تقديم رسالة علمية لا تقل وحداتها المعتمدة عن (6) وحدات.
- نظام المقررات: اجتياز ما لا يقل عن (42) ساعة (وحدة) معتمدة - من مقررات الدراسات العليا في البرامج التي تنتهج دراسة المقررات ذات الطبيعة المهنية على أن يكون من بينها مشروع تخرج بحثي لا تقل وحداته المعتمدة عن (3) وحدات.

## الدكتوراه

مدة الدراسة ثلاث سنوات على الأقل أو ما يعادلها بنظام التفرغ الكامل

- نظام البحث: اجتياز ما لا يقل عن (12) ساعة (وحدة) معتمدة من المقررات الدراسية تخصص للدراسات الموجهة، أو الندوات، أو حلقات البحث، حسب التكوين العلمي للمتعلم، والتخصص الدقيق، وإنجاز بحث مستقل في مجال دراسي محدد، بالإضافة إلى تقديم رسالة علمية بحثية.
- نظام المقررات: اجتياز ما لا يقل عن (30) ساعة (وحدة) معتمدة من المقررات الدراسية المتقدمة ذات الطبيعة المهنية، بعد الحصول على درجة الماجستير، بالإضافة إلى تقديم رسالة علمية تطبيقية أو مشروع رئيسي.

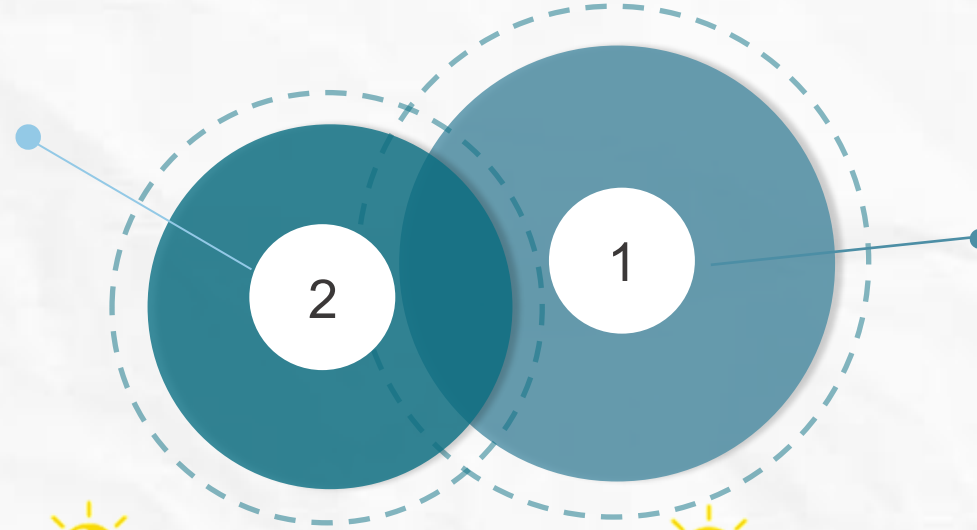
## نظام الدراسة



## المقررات التكميلية

يجوز للقسم المختص أن يشترط لقبول الطالب في مرحلتي الماجستير أو الدكتوراه اجتياز عدد من المقررات التكميلية من مرحلة سابقة في مدة لا تزيد على عام دراسي في الحالات الآتية:

أن يكون حاصلًا على تقدير أقل من (جيد مرتفع) في بعض المقررات التخصصية



أن يكون مقبولًا في غير تخصصه في مؤهله السابق

لا تدخل المقررات التكميلية في احتساب المعدل التراكمي لمرحلة الدراسات العليا

لا تحتسب المدة الزمنية لاجتياز المقررات التكميلية ضمن المدة المحددة للحصول على الدرجة

- لا يتم التسجيل في برنامج الدراسات العليا إلا بعد اجتياز المقررات التكميلية في المرة الأولى بتقدير لا يقل عن (جيد مرتفع)، ولا يقل معدله التراكمي في مجمل المقررات التكميلية عن (جيد جداً)

## طريقة الدراسة ومكان عقد اللقاءات

### البرامج المهنية والتنفيذية



- برامج تُقدّم نهاية الأسبوع، وبرسوم دراسية، وتشمل درجتي الماجستير والدبلوم العالي.
- تُعلن العمادة عن مواعيد اللقاءات لكامل الفصل الدراسي بداية كل فصل عن طريق الموقع الإلكتروني للعمادة وعن طريق حساب العمادة في منصة إكس.
- تقام جميع البرامج التنفيذية والمهنية بمقر الجامعة بحي الفيصلية

### البرامج الأكاديمية



- برامج يتم تقديمها خلال أيام الأسبوع، وتُقدّم عادة في الفترة الصباحية، وتشمل درجتي الماجستير والدكتوراه.
- تقام البرامج الأكاديمية بحسب الكلية في أحد المقرات التابعة للجامعة، نرجو مراجعة الكلية لتحديد المقر الذي سيقام فيه البرنامج الذي تم قبولكم فيه.

# طريقة الدراسة ومكان عقد اللقاءات

## مقرات عقد لقاءات البرامج الأكاديمية



مقر كلية التصميم والفنون



مقر التخصصات الإنسانية-طلاب



المقر الرئيسي - طالبات



المقر الرئيسي - طلاب



مقر عقد لقاءات البرامج المهنية والتنفيذية

المقر الرئيسي - طالبات



فضلاً الضغط على الصورة  
لعرض الموقع في خرائط قوقل

# شروط القبول العامة

يشترط للقبول في الدراسات العليا بجامعة جدة بصفة عامة ما يأتي:

## الشرط الأول

أن يكون المتقدم سعوديا, على ان يعامل غير السعوديين وفق الأنظمة المتبعة في وزارة التعليم

## الشرط الثاني

ان يكون المتقدم حاصلًا على درجة البكالوريوس بتقدير عام لا يقل عن جيد من جامعة سعودية او جامعة اخرى معترف بها

## الشرط الثالث

ان يكون المتقدم لبرنامج الدكتوراه حاصلًا على درجة الماجستير ال/أكاديمي من جامعة سعودية او جامعة اخرى معترف بها

## الشرط السادس

يجوز للقسم العلمي بعد التنسيق مع عمادة الدراسات العليا والتعاون الدولي إضافة شروط اخرى وفقا لطبيعة البرنامج

## الشرط الخامس

احضار موافقة جهة العمل على الدراسة - إذا كان موظفا - للبرامج التي تقدم في أوقات الدوام الرسمي

## الشرط الرابع

ان يكون المتقدم حاصلًا على درجة (60) على الأقل في اختبار القدرات العامة للجامعيين

## معايير المفاضلة بين مجتازي شروط القبول العامة والخاصة

## الشروط القبول الخاصة



هي مجموعة من المعايير التي يتم من خلالها ترتيب المتقدمين الذين استوفوا شروط القبول الأساسية، وذلك بهدف اختيار الأفضل بينهم وفقاً لعوامل محددة يحددها القسم العلمي لعملية القبول للاطلاع على معايير المفاضلة بالبرامج يرجى زيارة موقع عمادة الدراسات العليا والتعاون الدولي



هي شروط إضافية يحددها القسم العلمي لعملية القبول، تختلف هذه الشروط بحسب التخصص وطبيعة دراسة البرنامج للاطلاع عليها يرجى زيارة موقع عمادة الدراسات العليا والتعاون الدولي



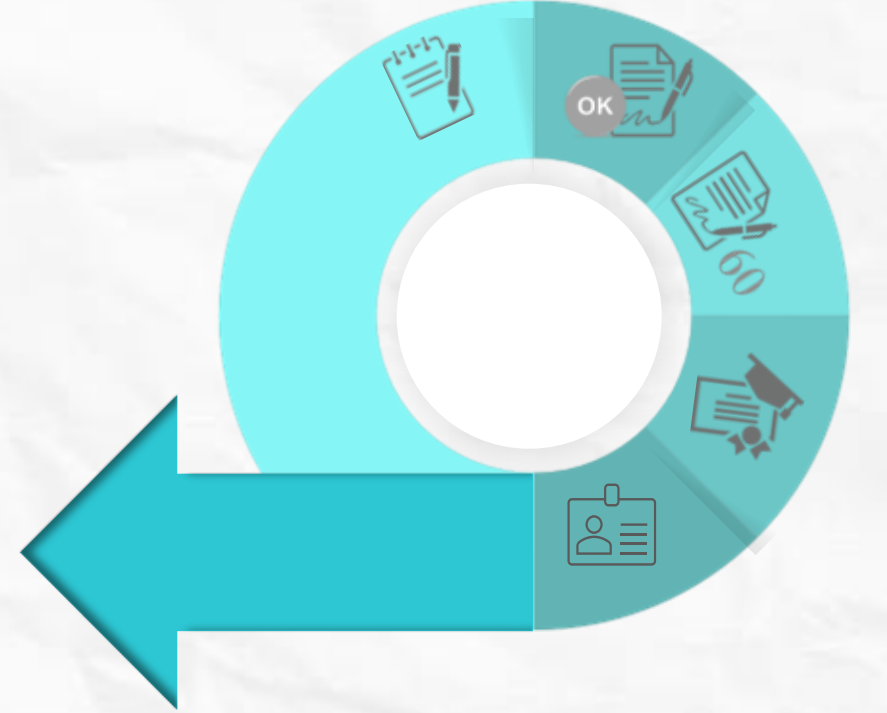
## الاختبارات المعادلة للدرجات المطلوبة في اختبار اللغة الإنجليزية

### الاختبارات المعادلة للدرجات المطلوبة في اختبار اللغة الإنجليزية

TOEFL		IELTS	STEP	Level
PBT	IBT			
550	79	6.5	97	الأول
500	61	6	83	الثاني
475	53	5.5	75	الثالث
466	51	5	67	الرابع
458	48	4.5	64	الخامس
450	45	4	60	السادس
425	39	3.5	56	السابع
400	32	3	52	الثامن

## المستندات المطلوبة للتقديم

- 01 الوثيقة (البكالوريوس- الماجستير) حسب الدرجة العلمية المراد الالتحاق بها.
- 02 كشف الدرجات.
- 03 الهوية الوطنية أو بطاقة العائلة للطالبات. (الإقامة لغير السعوديين).
- 04 اختبار القدرات العامة للجامعيين من المركز الوطني للقياس .
- 05 اختبار اللغة الإنجليزية (وفقاً للاختبارات المعتمدة بالعمادة). إذا كان ضمن شروط القبول في البرنامج المراد الالتحاق به
- 06 موافقة جهة العمل للبرامج التي تقدم في أوقات الدوام الرسمي.
- 07 أي شروط أخرى يضيفها القسم العلمي (موضحة في شروط البرنامج).

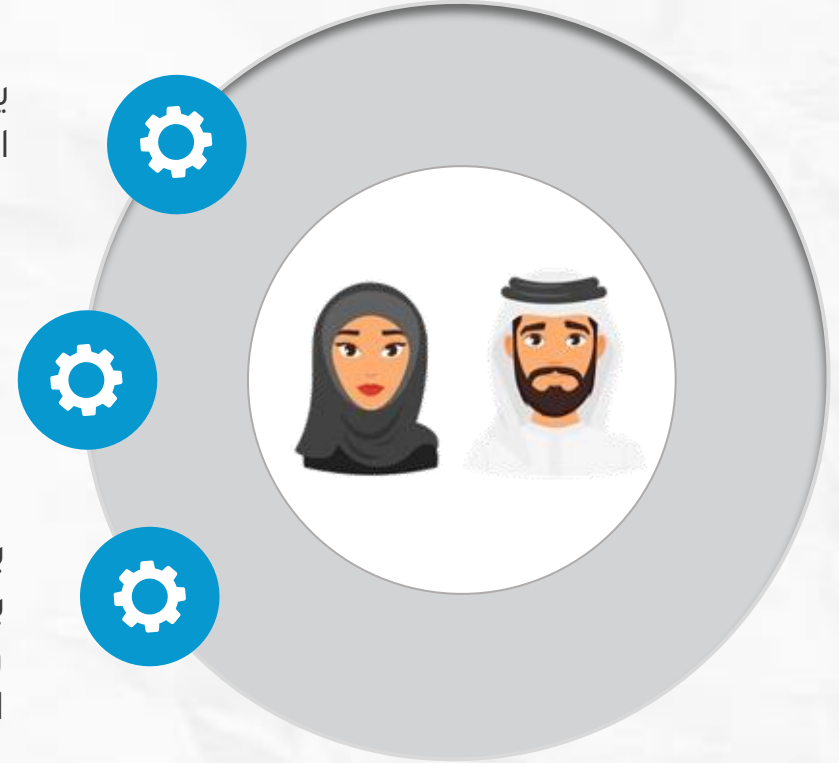


# آلية تقديم معيدي ومحاضري الجامعات السعودية للالتحاق ببرامج الدراسات العليا الأكاديمية بالجامعة

يتم تقديمهم خلال الفترة الرسمية للقبول عبر نظام  
القبول الإلكتروني.

يتاح التقديم الإلكتروني بشرط أن ينطبق عليه جميع  
شروط القبول بالبرنامج المراد الالتحاق به.

يقوم المعيد/المحاضر بإحضار خطاب من جامعته موجه لجامعة جده  
بالضمان المالي (يفيد بتحمل جامعته كامل الرسوم المالية للبرنامج)  
ويتم إرفاقه في نظام القبول أثناء تقديم الطلب الإلكتروني وخلال فترة  
التقديم الرسمية.



## موافقة جهة العمل

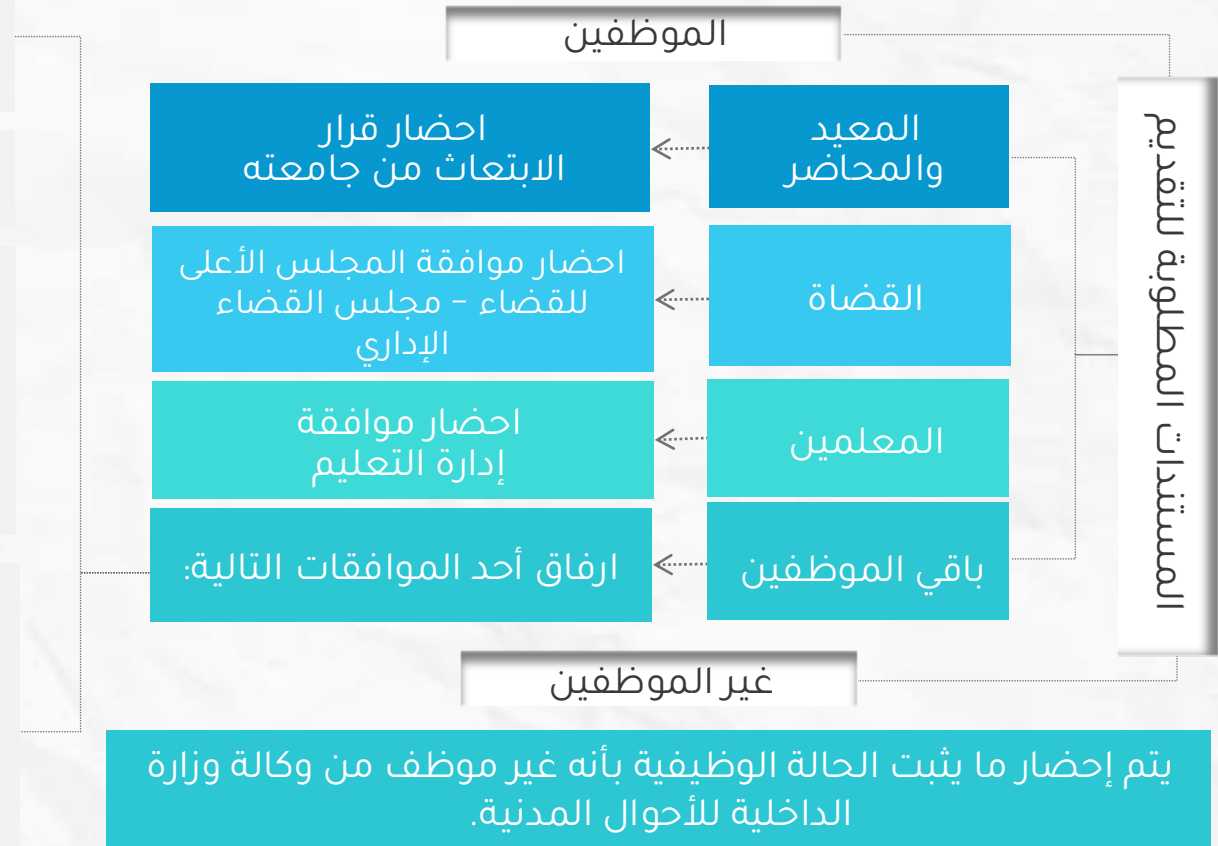
في حال قبول المتقدم الموظف في برامج الدراسات العليا (الأكاديمية)، تشترط جميع البرامج إحضار موافقة جهة عمله (سواء في قطاع حكومي أو خاص) وفق الآليات التالية:

تعبئة نموذج موافقة جهة العمل الخاص بالعمادة والموجود في نظام القبول وإرفاقه.

قرار ايفاد من جهة العمل

إحضار خطاب موافقة على الدراسة من جهة عمله موجّه إلى سعادة عميد الدراسات العليا. يُشترط ألا يحتوي خطاب الموافقة على عبارات تقيّد الدراسة (مثل: الدراسة المسائية، أو الدراسة خارج أوقات الدوام الرسمي، أو الدراسة بالانتساب)، وألا تتعارض مع أوقات الدوام الرسمي، وألا تكون الموافقة مشروطة بشروط أخرى

الإجازة الدراسية أو الإجازة الاستثنائية، على أن يُغطي إجمالي الإجازات المدة الدنيا للدراسة (سنة للدبلوم، سنتان للماجستير، وثلاث سنوات للدكتوراه). وإذا زادت مدة الدراسة عن فترة الإجازة المتبقية، فيجب تغطية الجزء المتبقي بإجازة نظامية أخرى مُسبّبة بغرض الدراسة. ملاحظة: إذا ثبت إلغاء الإجازة بعد تقديمها، فلجامعة الحق في إلغاء قبول الطالب.



# إجراءات القبول



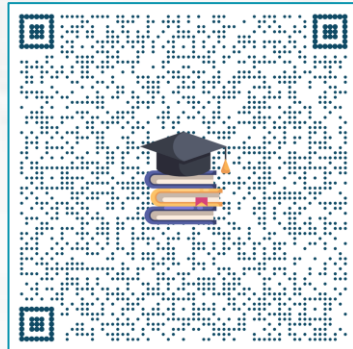
## البرامج المتاحة للقبول ومواعيد التقديم

### مواعيد القبول للعام الجامعي 2027/1448

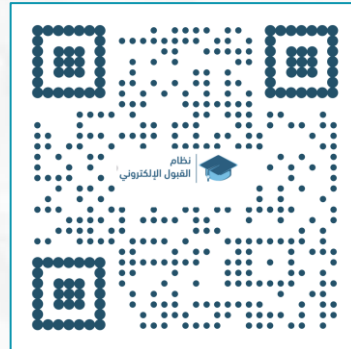
النهاية		البداية		الإجراء
التاريخ	اليوم	التاريخ	اليوم	
1448/01/27	الأحد	1448/01/13	الأحد	بداية التقديم للقبول
2026/07/12		2026/06/28		
2026/08/02 - 1448/02/19 الأحد				إعلان نتائج القبول
2026/08/23 - 1448/03/10 الأحد				بداية الدراسة



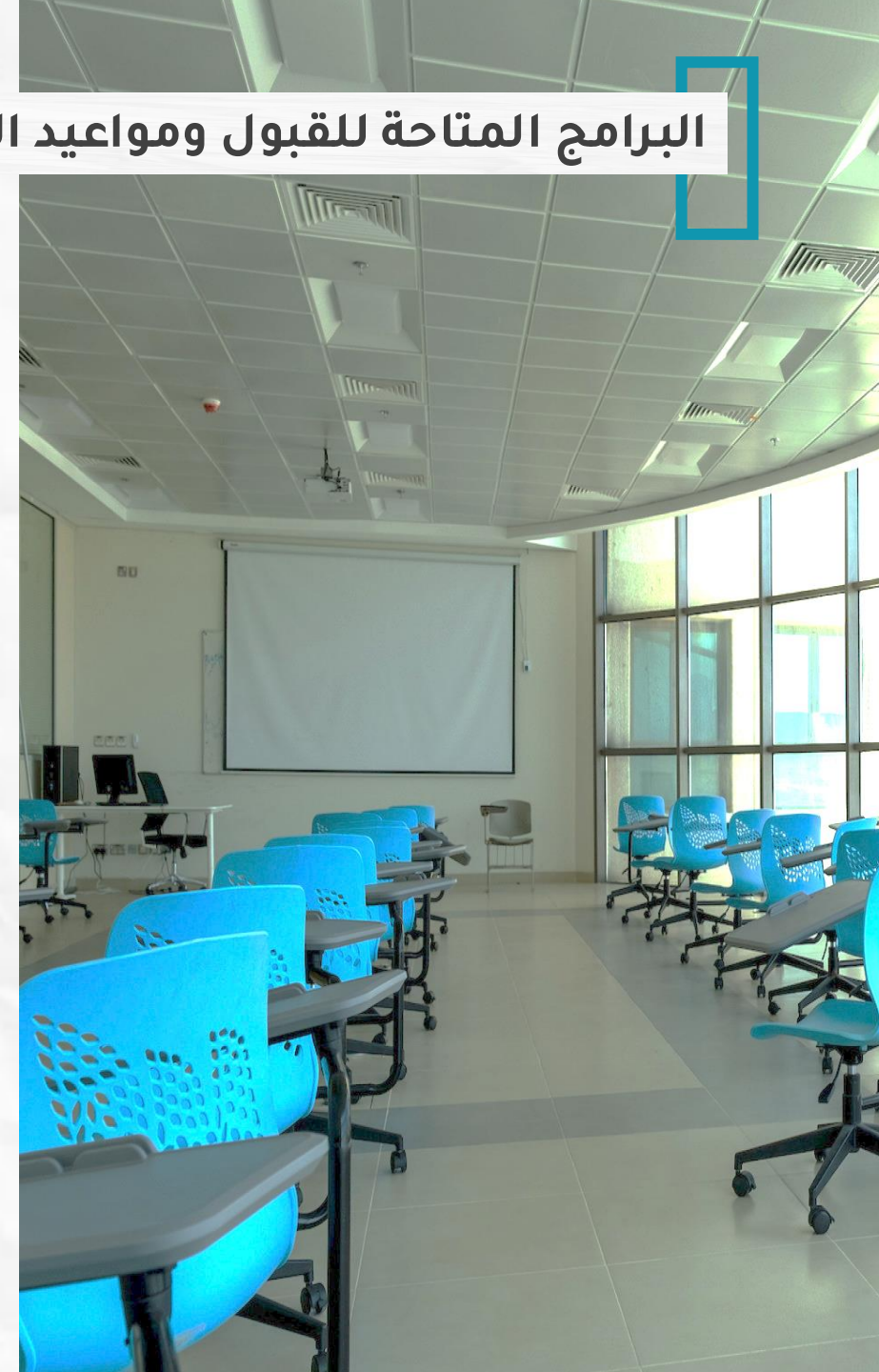
للاستفسار - منصة حياك



استعراض قائمة البرامج



للتقديم- بوابة القبول



## نصائح قبل التسجيل الإلكتروني

التأكد من تحقق شرط اللغة الإنجليزية وشرط اختبار القدرات العامة للجامعيين للبرنامج المراد الالتحاق به



تحويل المستندات المطلوبة إلى ملفات بصيغة (PDF) كل مستند في ملف منفصل به صفحة واحدة او عدة صفحات



التسجيل لبرامج الدراسات العليا يتيح رغبة واحدة فقط ولا يسمح بالقبول المشروط للغة الإنجليزية في البرامج المشترطة له

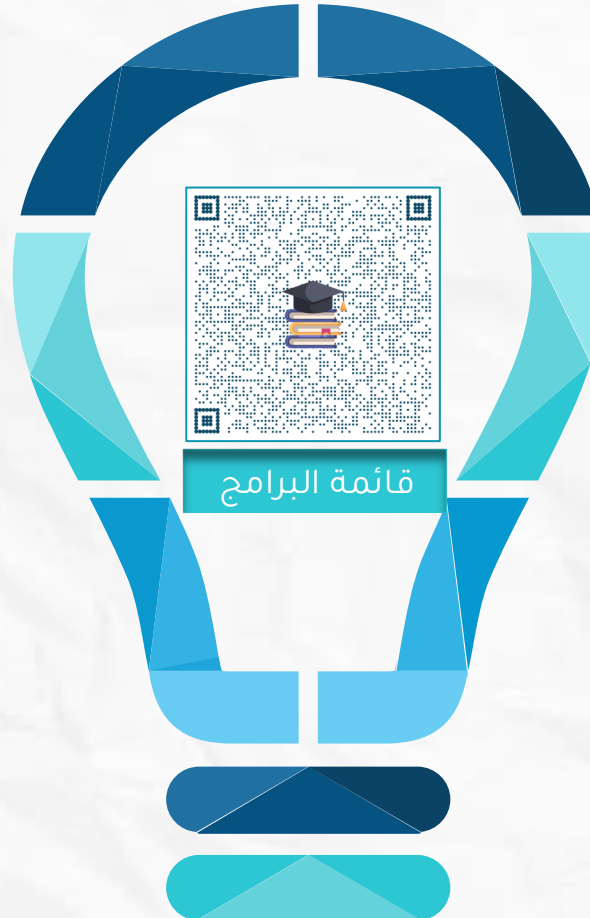
الاطلاع على البرامج المتاحة للقبول ل بها للفصل القادم ومن ثم تحديد البرنامج المراد الالتحاق به بناء على مؤهلاته



الدخول لبرامج الدراسات العليا ومن ثم اختيار البرنامج المراد الالتحاق به والاطلاع على شروط قبول البرنامج، والتأكد من انطباق كافة الشروط عليه



الاطلاع على الاختبارات المطلوبة للتقدم لبرامج الدراسات العليا

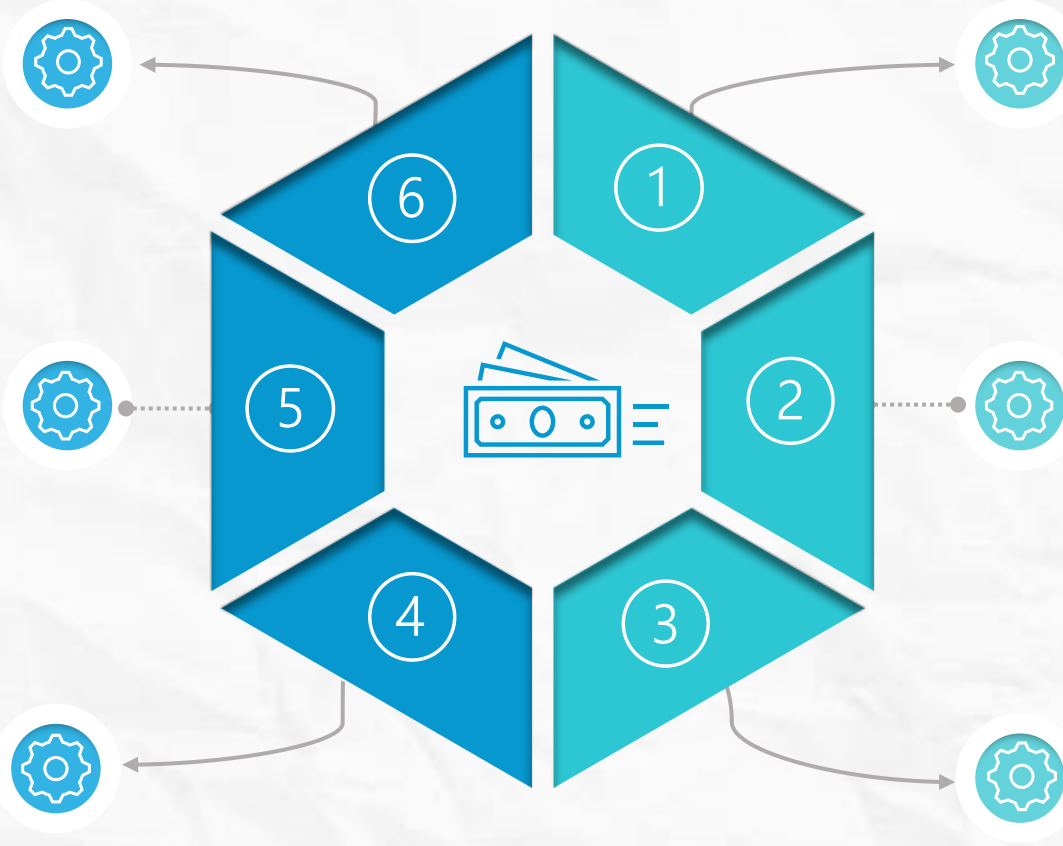


## الضوابط المالية وآلية استرداد الرسوم الدراسية

إذا تم الانسحاب بعد إصدار الرقم الجامعي وحتى نهاية الأسبوع الثاني من بدأ الدراسة بحسب التقويم الأكاديمي المعتمد، فيتم خصم (5%) من قيمة الرسوم.

إذا تم الانسحاب من بداية الأسبوع الثالث وحتى نهاية الأسبوع الثامن من بدأ الدراسة بحسب التقويم الأكاديمي المعتمد، فيتم خصم (50%) من قيمة الرسوم.

إذا تم الانسحاب بعد بداية الأسبوع الثامن من بدأ الدراسة بحسب التقويم الأكاديمي المعتمد، فلا يتم إعادة أي من الرسوم الدراسية المدفوعة.



للاستفسار عن الرسوم الدراسية وأمور السداد والاسترداد فضلاً التواصل مع معهد البحوث والاستشارات عبر البريد الإلكتروني [irc@uj.edu.sa](mailto:irc@uj.edu.sa)



رؤية جامعة جدة  
الجامعة السعودية الحديثة  
NEW SAUDI UNIVERSITY VISION



جامعة جدة  
University of Jeddah